



Unsere elegante Art,  
natürliches Licht  
bestmöglich zu nutzen.

**GLASOLUX**  
Tageslichtsysteme





# GLASOLUX

## Das Unternehmen

GLASOLUX ist ein junges, dynamisches Unternehmen mit Zukunftsvisionen. Unsere Aufmerksamkeit gilt der konsequenten Weiterentwicklung unserer Produkte. Mit dieser Dynamik und Leidenschaft setzen wir auf zufriedene Kunden und Mitarbeiter. Die Säulen unserer täglichen Arbeit basieren auf Vertrauen, Glaubwürdigkeit und Nachhaltigkeit.

### Unser Erfolg spricht für sich.

Mit Aluminium, Holz und Glas realisieren wir die individuellen Vorstellungen von Ihrem persönlichen Reich. Neben klassischen Verglasungen verwirklichen wir mit Ihnen anspruchsvolle Projekte für exklusive Bauvorhaben. Schnell, zuverlässig, detailverliebt und umweltfreundlich.

Unsere Materialien sind alle zu 99 % recyclebar. Damit wirtschaften wir nachhaltig und verbinden unternehmerisches Handeln im Einklang mit der Umwelt.

Unsere Maßarbeit begeisterte bereits weltweit bekannte Künstler sowie Privatkunden und Gewerbliche in Amerika und Europa. Für namhafte Architekten, Baufachhändler und Handwerksbetriebe sind wir ein gefragter Partner.

Die Auszeichnung mit dem **reddot** design award winner 2017 tragen wir mit Stolz.



Lassen Sie sich  
überzeugen  
und begeistern!

# Ästhetik & Funktionalität



„Vollkommenheit entsteht offensichtlich nicht dann, wenn man nichts mehr hinzuzufügen hat, sondern wenn man nichts mehr wegnehmen kann.“  
Antoine de Saint-Exupéry

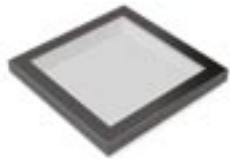
Wir fertigen bei gleichbleibender Qualität auf Maß  
Dezente Profile – die Ansichtsbreite der Sprossen beträgt max. 50 mm  
Öffnungsflügel sind im geschlossenen Zustand nicht sichtbar  
Betriebseigene Monteure setzen auf Wunsch den Aufbau um  
Nahezu jede RAL Farbe, als Eloxal oder Edelstahl ist realisierbar  
Glasmodule haben eine Breite bis zu 1200 mm oder eine Höhe bis zu 3500 mm  
Pro Modul realisieren wir Verglasungsflächen bis 3 m<sup>2</sup>  
Die Dachfenstersysteme sind auch als 3-fach verglastes Ecoline erhältlich

Sonnige Aussichten:  
Eine Portion Licht tut  
Körper und Seele gut.

# SkyVision

## Design-Flachdachfenster-Systeme

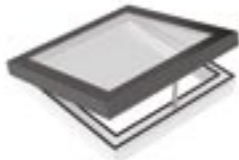
# 0-30°



**SkyVision FIXED**  
Unser Gewinner:  
Festverglastes Oberlicht, verbaubar  
auf Flachdächern mit einer Neigung  
von 0° bis 30°.



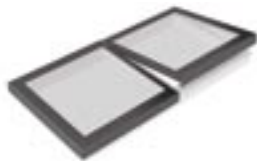
**SkyVision CIRCULAR WALK-ON**  
Begehbare, runde Bodenverglasung  
des SkyVision CIRCULAR.  
Bei Neigungen von 0° bis 30°  
verbaubar.



**SkyVision COMFORT**  
Oberlicht zum Entlüften.  
Das Fenster wird über einen  
in den Rahmen integrierten  
Kettenantrieb geöffnet.



**SkyVision WALK-ON**  
Begehbare Bodenverglasung.  
Geeignet als gehflächenbündige  
Verglasung z.B. bei Terrassen, Dach-  
terrassen und begrünten Dächern.



**SkyVision LINEAR**  
Modular kombinierbare Oberlichter  
aus SkyVision FIXED und SkyVision  
COMFORT. Lichtbänder für Tages-  
licht und optimale Belüftung.



**SkyVision ACCESS**  
Oberlicht zum Öffnen als Dachaus-  
stiegsfenster. Das Öffnen erfolgt  
über einen Druck- oder Feueralarm-  
schalter.



**SkyVision CIRCULAR**  
Rundes, festverglastes Design-  
Oberlicht. Es ist auf Flachdächern  
mit einer Neigung von 0° bis 30°  
verbaubar.

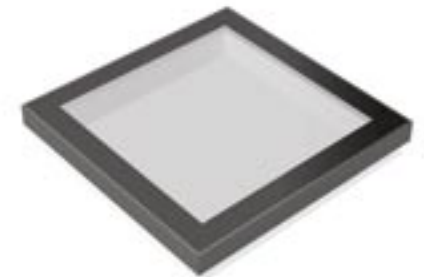


# SkyVision FIXED

## Flachdachfenster mit ausgezeichnetem Design

Edles Design und Funktionalität verschmelzen in dem SkyVision FIXED. Die feste Variante mit langer Lebensdauer ist alternativ als Energiespar-Oberlicht verbaubar.

Das hochwertige SkyVision FIXED überzeugte die Jury des **reddot** design awards 2017.



# SkyVision COMFORT

Licht & Luft für ein  
optimales Raumklima



Neben dem Tageslicht steht uns mit der Luft eine weitere natürliche Ressource für ein gesundes Leben und Arbeiten zur Verfügung.

Die innovative Lüftungsfunktion des SkyVision COMFORT ermöglicht Ihnen beide Elemente ideal zu nutzen und ist so eine elegante Lösung für Ihr Büro oder das eigene Zuhause.



# SkyVision ACCESS

## Servicezugang & Rauchwärmeabzug



SkyVision ACCESS ist ein Flachdachoberlicht für RWA und Dachausstieg. Über einen Druckschalter oder Feueralarmschalter öffnet sich das Fenster bis zu einem Öffnungswinkel von 75°.

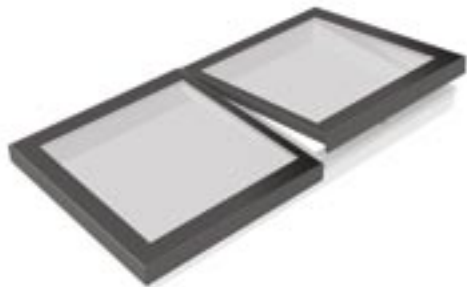
Im Festformat von 1x1 Meter bietet es einen unauffälligen Dachausstieg und Servicezugang für Hauswarte und Sicherheitsdienste.

# SkyVision LINEAR

## Natürliches Licht am laufenden Band

Durch die Kombination unserer ausgezeichneten Fenstersysteme SkyVision FIXED und SkyVision COMFORT schaffen wir etwas Einzigartiges. SkyVision LINEAR ermöglicht eine nahezu endlose Aneinanderreihung beider Elemente, der nur durch das Gebäude selbst Grenzen gesetzt werden.

Überdachte Flaniermeilen, Einkaufspassagen oder Foyers werden den Betrachter allein durch das außergewöhnliche Lichtkonzept begeistern. Das Raumklima bleibt auch an gut besuchten Plätzen immer angenehm frisch und wohltemperiert.



# SkyVision CIRCULAR

Eine runde Sache



Fenster und das durch sie hereinkommende Tageslicht verleihen einem Gebäude ein individuelles und unverwechselbares Äußeres. Ein Fenster, das nicht nur seinen Zweck erfüllt, sondern auch durch sein Design überrascht, bietet ein Plus an Lebensqualität – auch in der Firma.

Unser SkyVision CIRCULAR überzeugt durch seine runde Gestaltung und garantiert einen besonders natürlichen Lichteinfall.



# SkyVision CIRCULAR WALK-ON

Designakzente für die Terrasse

Das begehbare SkyVision CIRCULAR WALK-ON verbindet formschönes Design mit einer intelligenten Tageslichtnutzung. Es lässt sich bodenbündig in die Architektur der Immobilie integrieren und leistet damit einen Beitrag zu einem barrierefreien Wohnen und Arbeiten.

Aus der Sonnenstrahlung formt unser SkyVision CIRCULAR WALK-ON eigene Lichtkegel, die im Verlauf des Tages durch die darunterliegenden Bereiche wandern und sie in helle und freundliche Räumlichkeiten verwandeln.

Eine Opal-Laminierung schützt vor ungewollten Blicken. Eine rutschfeste Oberflächenbeschichtung trägt zur sicheren Nutzung der Terrasse bei.





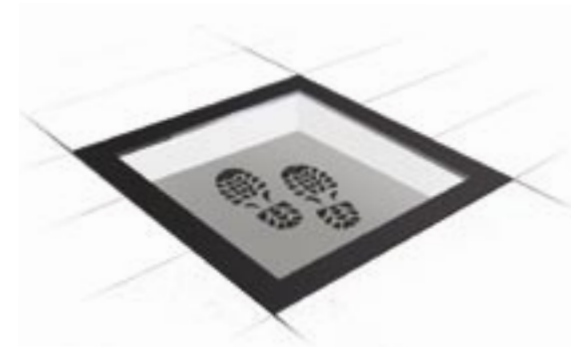


# SkyVision WALK-ON

## Für Draufgänger

Ob im Garten oder auf dem Dach: Durch unser SkyVision WALK-ON wird jede Terrasse zu einem echten Designwunder. Die begehbare Bodenverglasung lässt sich wie das SkyVision LINEAR als Lichtband konzipieren, fügt sich elegant in die Umgebung ein und verleiht jeder Immobilie das gewisse Etwas.

**Übrigens:** Anders als Lichtkuppeln aus Kunststoff, die mit der Zeit porös werden, überzeugt eine SkyVision WALK-ON Bodenverglasung mit Isolierglas, edlem Design und langer Lebensdauer – als schönes begehbare Design-Flachdachfenster oder als begehbare Energiespar-Oberlicht.



# Dachverglasungen

# 15-90°

## Dem Himmel ein Stück näher

Die Bedeutung des richtigen Lichts auf unsere Stimmung, Gesundheit und Konzentration kann gar nicht überschätzt werden. Licht fördert die Leistungsfähigkeit, Aufmerksamkeit und Motivation. Oft fehlt natürliches Tageslicht und frische Luft – Elemente, die uns die Natur kostenlos bietet.

Unsere Dachverglasungen sind eine elegante, präzise und umweltfreundliche Methode, um natürliches Licht ins Gebäude zu bringen. Mit zusätzlicher Lüftungsmöglichkeit wird ein gesundes und optimales Raumklima geschaffen.



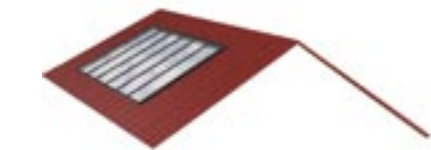
### Lichtband

In nahezu jede Dachkonstruktion integrierbar. Jede zweite Einheit kann als Öffnungseinheit verbaut werden.



### Überfirstverglasung

Optimal bei Dachformen von 30° bis 45°. Neigungen von 15° bis 60° und asymmetrische Konstruktionen sind möglich.



### Panoramafenster

Eine Größe bis zu 3 m<sup>2</sup> je Glaseinheit mit einer max. Breite von 1200 mm und Höhe von 3500 mm sind möglich.



### Satteldach

Für die maximale Lichtausbeute und Belüftung beim Flachdach. Mit Neigungen von 25° bis 60°.



### Pulldach

Eine schräg abfallende Dachfläche mit meist geringer Neigung. Regen kann besser ablaufen als beim Flachdach.



### Sheddach

Aneinandergereihte Pulldächer. Bei Nordausrichtung bieten sie eine hohe Lichtausbeute und blendfreien Lichteinfall.

# Überfirstverglasung

## Symmetrie in Perfektion

Mit der Überfirstverglasung von GLASOLUX werden Sie sich auf den nächsten Regenschauer freuen! Die Konstruktion sorgt tagsüber für einen idealen Lichteinfall und lässt in der Nacht den Schein der Sterne hinein. So genießen Sie zu jeder Zeit einen Panoramablick in den Himmel und sparen gleichzeitig Strom für die Beleuchtung. Über die eingebauten Fenstermo-

toren können Sie außerdem einfach und bequem Ihre Räume durchlüften. Unsere Firstverglasung ist besonders für die Standard-Dachform- und Neigung zwischen 30 und 45 Grad geeignet und für Neu- wie Umbauten eine optimale Lösung. Durch die Variabilität unseres Produkts sind asymmetrische Firstkonstruktionen möglich.





# Lichtbänder

Wer alle Vorteile natürlichen Tageslichts nutzen, aber nicht das gesamte Dach verglasen möchte, ist mit dem GLASOLUX Lichtband gut beraten. Das System kann flächenbündig in nahezu jede Dach- oder Unterkonstruktion integriert werden. Es besticht durch größtmögliche Gestaltungsvielfalt und ein filigranes Profil.

Sie entscheiden, in welcher Himmelsrichtung verglast werden soll und auf welcher Höhe das

## Individuelle Vielfalt

Lichtband installiert wird – unabhängig vom Neigungswinkel des Daches. Die Breite und Höhe der Verglasung wird ganz nach Ihren persönlichen Vorlieben angepasst.

Je nach Höhe und Größe können Sie jedes Modul einzeln öffnen und so entscheiden, wie viel Licht und Luft in das Innere gelangt. Die jeweiligen Öffnungsflügel sind im geschlossenen Zustand nicht sichtbar.

Das GLASOLUX Lichtband ist in fast jeder RAL-Farbe, als Eloxal sowie mit Edelstahl erhältlich.

Natürlich verfügen unsere Lichtband-Systeme über alle gängigen Zertifizierungen und entsprechen den Anforderungen des dänischen Bauregulativs Energieklasse BR2020, dem strengsten der Welt in Bezug auf CO<sup>2</sup>-neutrale Neubauten.



# Panoramafenster

Panoramafenster ermöglichen eine grandiose Aussicht in die Natur und bieten eine wohlige Raumatmosphäre. Im gemütlichen Zimmer, vom Sofa oder dem Bett aus, in die Sterne schauen – traumhaft.

Allein das wäre Grund genug sich für ein Panoramafenster zu entscheiden. Unsere Dach-Panoramafenster sind Lichtbänder bei denen jede zweite Verglasungseinheit geöffnet werden

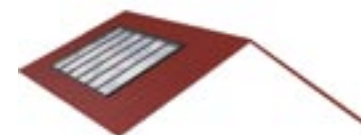
kann. Es ist sowohl mit 2-fach (A74) als auch 3-fach-Verglasung (A98) lieferbar. Damit haben Sie optimalen Wärmeschutz.

Mit einer max. Breite von 1200 mm und Höhe von 3500 mm, ist bei einer 3-fach Verglasung eine Verglasungsfläche bis zu 3 m<sup>2</sup> möglich.

Die Öffnungsvorrichtungen sind bei GLASOLUX Dachfenstern verdeckt – von außen und innen sind die Verglasungseinheiten optisch gleich.

## Bei jedem Wetter schön

Lüftungsklappen und feste Verglasungen sind identisch. Im geschlossenen Zustand stellt sich die Dachverglasung, mit einer dezenten Sprossenbreite von nur 50 mm, als fast ungebrochen dar.





# Pulldach

## Lichtfänger nach Maß

Unser Pulldach ist ein hochwertiges Designoberlicht in moderner, asymmetrischer Form.

Mit seiner hohen Lichtausbeute sorgt das Pulldach oder Wandpulldach für eine helle, luftige Atmosphäre und erweitern den darunterliegenden Raum nach oben hin bis in den Himmel.

Durch die formschöne, individuell für Ihr Bauvorhaben konzipierte Unterkonstruktion wird ein schneller und statisch geprüfter Anschluss an Ihr Dach gewährleistet. Gleiches gilt für die zusätzliche Montage an eine Wand.



## Sheddach

Bei einem Sheddach handelt es sich um mehrere aneinander gereihete Pulldächer. Diese, aus der industriellen Architektur bekannte Dachform hat heute vermehrt Ihren Weg in den Wohnbereich gefunden.





# Satteldach

## Unaufdringliche Eleganz

Ein Event steht und fällt mit der Atmosphäre. Wer seine Firmen- oder Messehalle in einem neuem Licht präsentieren möchte, findet in unserem GLASOLUX Satteldach die perfekte Lösung. Das System bringt die Vorteile natürlichen Tageslichts zur Geltung und bietet über die eingebauten Fenstermotoren eine effektive und energiesparende Lüftung – bequem, einfach und sicher. Unser Satteldach wird anschlussfertig geliefert und zeitsparend installiert.

Ein weiterer Vorteil: Das filigrane Profil der Konstruktion integriert sich ästhetisch und unaufdringlich in das jeweilige Gebäude.





# Beschattung

## Innen- oder außenliegend

So schön wie das natürliche Tageslicht ist – manchmal möchte man es außen vor lassen. Mit den auf Maß gefertigten Beschattungssystemen gelingt dies kinderleicht. Ob mit der Fernsteuerung per Funk oder der mobilen App auf Ihrem Smartphone.

Innen- oder Außenbeschattung? Entscheiden Sie. Wir beraten Sie und bringen die Beschattung auf Wunsch beim Fensteraufbau direkt mit an.

Eine große Auswahl an Materialien und Farben stehen Ihnen zur Verfügung. Sprechen Sie uns an.





# Zubehör

## Damit wird's komplett

Mit unseren zertifizierten Partnern bieten wir Ihnen, passend zu allen GLASOLUX Fenstern, folgendes Zubehör für die Perfektion Ihrer Dachverglasung an.

- Steuerungen für Fenster und Beschattung
- Komplettverdunkelungen
- Brandschutzverglasung
- Sonnenschutzglas
- Opallaminierung für blickdichte Gläser
- Beheizbare Scheiben
- Wind- und Regensensor
- Insektenschutz
- Feualarmschalter
- und vieles mehr

Gerne übernehmen wir die Montage!



Wind- und Regensensor



Funksteuerung



Steuerungssystem



Wandschalter

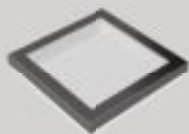


Wandschalter

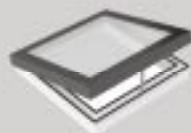


Rauchmelder

## SkyVison FIXED



## SkyVison COMFORT



## SkyVison LINEAR



## SkyVison WALK-ON



## SkyVison CIRCULAR CIRCULAR WALK-ON



## SkyVison ACCESS



Dachneigung  
0° bis 30° (4° empfohlen\*)

2-fach Verglasung und  
3-fach Verglasung (Ecoline)

Wärmedämmung  
Ug:\*\* bis 0,70 W/m<sup>2</sup> K  
Uw: bis 0,65 W/m<sup>2</sup> K

Breite: 250 – 3000 mm  
Länge: 250 – 1600 mm  
Höhe: 210 – 750 mm

Fläche: max. 4 m<sup>2</sup>

**Optional**  
Opallaminierung  
(blickdichte Verglasung)  
Sonnenschutz innenliegend  
(motorisch)  
Sonnenschutz außenliegend  
(motorisch)  
Verdunkelung innenliegend  
(motorisch)

Dachneigung  
0° bis 30° (4° empfohlen\*)

2-fach Verglasung und  
3-fach Verglasung (Ecoline)

Wärmedämmung  
Ug:\*\* bis 0,70 W/m<sup>2</sup> K  
Uw: bis 0,65 W/m<sup>2</sup> K

Breite: 600 – 3000 mm  
Länge: 600 – 1600 mm  
Höhe: 210 – 750 mm

Fläche: max. 4 m<sup>2</sup>

**Antrieb**  
24 Volt / 300 mm Kettenhub  
**Optional**  
Opallaminierung  
(blickdichte Verglasung)  
Sonnenschutz innenliegend  
(motorisch)  
Sonnenschutz außenliegend  
(motorisch)  
Verdunkelung innenliegend  
(motorisch)  
Netzteil 230/24 Volt (ggf. mit  
Steuerung mit Wetterstation)

Dachneigung  
0° bis 30° (4° empfohlen\*)

2-fach Verglasung und  
3-fach Verglasung (Ecoline)

Wärmedämmung  
Ug:\*\* bis 0,70 W/m<sup>2</sup> K  
Uw: bis 0,65 W/m<sup>2</sup> K

**Modul FIXED**  
Breite: 250 – 3000 mm  
Länge: 250 – 2000 mm  
Höhe: 210 – 750 mm  
Fläche: max. 4 m<sup>2</sup>

**Modul COMFORT**  
Breite: 600 – 3000 mm  
Länge: 600 – 2000 mm  
Höhe: 210 – 750 mm  
Fläche: max. 4 m<sup>2</sup>  
Kurze Seite max. 1600 mm  
**Antrieb (Modul COMFORT)**  
24 Volt / 300 mm Kettenhub  
**Optional**  
Opallaminierung  
Sonnenschutz innenliegend  
Verdunkelung innenliegend  
Netzteil 230/24 Volt

Dachneigung  
0° bis 30° (4° empfohlen\*)

2-fach Verglasung und  
3-fach Verglasung (Ecoline)

Wärmedämmung  
Ug:\*\* bis 0,70 W/m<sup>2</sup> K  
Uw: bis 0,65 W/m<sup>2</sup> K

Breite: 250 – 2600 mm  
Länge: 250 – 2000 mm  
Höhe: 210 – 750 mm

Fläche: max. 4 m<sup>2</sup>

Geprüfte Tragfähigkeit von  
500 kg/m<sup>2</sup>  
**Optional**  
Antirutschbeschichtung  
Opallaminierung  
(blickdichte Verglasung)  
Sonnenschutz innenliegend  
(motorisch)  
Verdunkelung innenliegend  
(motorisch)

Dachneigung  
0° bis 30° (4° empfohlen\*)

2-fach Verglasung und  
3-fach Verglasung (Ecoline)

Wärmedämmung  
Ug:\*\* bis 0,70 W/m<sup>2</sup> K  
Uw: bis 0,87 W/m<sup>2</sup> K

Durchm.:\*\*\* 250 – 2000 mm  
Höhe: 210 – 750 mm

**Optional**  
Antirutschbeschichtung  
Opallaminierung  
(blickdichte Verglasung)

**SkyVison  
CIRCULAR WALK-ON**  
Geprüfte Tragfähigkeit von  
500 kg/m<sup>2</sup>

\* Zur Vermeidung von stehendem Wasser auf dem Element  
\*\* nach DIN 673  
\*\*\* Innendurchmesser bzw. Rohbaulichte

Dachneigung  
0° bis 30° (4° empfohlen\*)

2-fach Verglasung

Wärmedämmung  
Ug:\*\* bis 0,70 W/m<sup>2</sup> K  
Uw: 0,97 W/m<sup>2</sup> K

Breite: 1000 mm  
Länge: 1000 mm  
Höhe: 245 mm

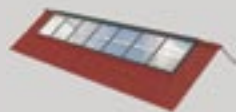
**Öffnungswinkel**  
75 Grad

**Optional**  
Lüftungssteuerung  
Steuerung für Entrauchung  
(Öffnungsdauer < 60 Sek.)  
Opallaminierung  
(blickdichte Verglasung)

## Lichtband



## Überfirstverglasung



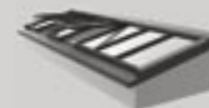
## Panorama Verglasung



## Satteldach



## Wand- / Pultdach



## Sheddach



Dachneigung  
15° bis 90°

2-fach Verglasung und  
3-fach Verglasung (Ecoline)

Wärmedämmung  
Ug:\*\* bis 0,50 W/m<sup>2</sup> K  
Uw: bis 0,79 W/m<sup>2</sup> K

### Flügelabmessungen

Breite: 260 – 1200 mm  
Länge: 260 – 3500 mm  
Fläche: max. 3 m<sup>2</sup>

### Profil

Innenansicht 40 mm  
Außenansicht 50 mm

### Öffnungsflügel

Im Rahmen integrierter  
Kettenantrieb bei 3-fach  
Verglasung ab 645 mm.

Hub: 300 mm – 750 mm  
Antrieb: 24 Volt / 3A

### Optional

RAL-Classic nach Wahl  
Sonnenschutzverglasung  
Sonnenschutz innen / außen  
Netzteil 230/24 Volt  
Steuerung mit Wetterstation

Dachneigung  
25° bis 60°

2-fach Verglasung und  
3-fach Verglasung (Ecoline)

Wärmedämmung  
Ug:\*\* bis 0,50 W/m<sup>2</sup> K  
Uw: bis 0,79 W/m<sup>2</sup> K

### Flügelabmessungen

Breite: 260 – 1200 mm  
Länge: 260 – 3500 mm  
Fläche: max. 3 m<sup>2</sup>

### Profil

Innenansicht 40 mm  
Außenansicht 50 mm

### Öffnungsflügel

Im Rahmen integrierter  
Kettenantrieb bei 3-fach  
Verglasung ab 645 mm.

Hub: 300 mm – 750 mm  
Antrieb: 24 Volt / 3A

### Optional

RAL-Classic nach Wahl  
Sonnenschutzverglasung  
Sonnenschutz innen / außen  
Netzteil 230/24 Volt  
Steuerung mit Wetterstation

Dachneigung  
15° bis 90°

2-fach Verglasung und  
3-fach Verglasung (Ecoline)

Wärmedämmung  
Ug:\*\* bis 0,50 W/m<sup>2</sup> K  
Uw: bis 0,79 W/m<sup>2</sup> K

### Flügelabmessungen

Breite: 260 – 1200 mm  
Länge: 260 – 3500 mm  
Fläche: max. 3 m<sup>2</sup>

### Profil

Innenansicht 40 mm  
Außenansicht 50 mm

### Öffnungsflügel

Im Rahmen integrierter  
Kettenantrieb bei 3-fach  
Verglasung ab 645 mm.

Hub: 300 mm – 750 mm  
Antrieb: 24 Volt / 3A

### Optional

RAL-Classic nach Wahl  
Sonnenschutzverglasung  
Sonnenschutz innen / außen  
Netzteil 230/24 Volt  
Steuerung mit Wetterstation

Dachneigung  
25° bis 60°

2-fach Verglasung und  
3-fach Verglasung (Ecoline)

Wärmedämmung  
Ug:\*\* bis 0,50 W/m<sup>2</sup> K  
Uw: bis 0,79 W/m<sup>2</sup> K

### Flügelabmessungen

Breite: 260 – 1200 mm  
Länge: 260 – 3500 mm  
Fläche: max. 3 m<sup>2</sup>

### Profil

Innenansicht 40 mm  
Außenansicht 50 mm

### Öffnungsflügel

Im Rahmen integrierter  
Kettenantrieb bei 3-fach  
Verglasung ab 645 mm.

Hub: 300 mm – 750 mm  
Antrieb: 24 Volt / 3A

### Optional

RAL-Classic nach Wahl  
Sonnenschutzverglasung  
Sonnenschutz innen / außen  
Netzteil 230/24 Volt  
Steuerung mit Wetterstation

Dachneigung  
15° bis 60°

2-fach Verglasung und  
3-fach Verglasung (Ecoline)

Wärmedämmung  
Ug:\*\* bis 0,50 W/m<sup>2</sup> K  
Uw: bis 0,79 W/m<sup>2</sup> K

### Flügelabmessungen

Breite: 260 – 1200 mm  
Länge: 260 – 3500 mm  
Fläche: max. 3 m<sup>2</sup>

### Profil

Innenansicht 40 mm  
Außenansicht 50 mm

### Öffnungsflügel

Im Rahmen integrierter  
Kettenantrieb bei 3-fach  
Verglasung ab 645 mm.

Hub: 300 mm – 750 mm  
Antrieb: 24 Volt / 3A

### Optional

RAL-Classic nach Wahl  
Sonnenschutzverglasung  
Sonnenschutz innen / außen  
Netzteil 230/24 Volt  
Steuerung mit Wetterstation

Dachneigung  
25° bis 90°

2-fach Verglasung und  
3-fach Verglasung (Ecoline)

Wärmedämmung  
Ug:\*\* bis 0,50 W/m<sup>2</sup> K  
Uw: bis 0,79 W/m<sup>2</sup> K

### Flügelabmessungen

Breite: 260 – 1200 mm  
Länge: 260 – 3500 mm  
Fläche: max. 3 m<sup>2</sup>

### Profil

Innenansicht 40 mm  
Außenansicht 50 mm

### Öffnungsflügel

Im Rahmen integrierter  
Kettenantrieb bei 3-fach  
Verglasung ab 645 mm.

Hub: 300 mm – 750 mm  
Antrieb: 24 Volt / 3A

### Optional

RAL-Classic nach Wahl  
Sonnenschutzverglasung  
Sonnenschutz innen / außen  
Netzteil 230/24 Volt  
Steuerung mit Wetterstation

# Licht und Luft durch's Dach

Wir verleihen Tageslicht eine einzigartige Form – ästhetisch, funktional und nachhaltig. Unsere Produkte überzeugen durch ihr innovatives Design und eine lange Lebensdauer. Im Mittelpunkt unseres Denkens steht dabei immer der Kundennutzen.

Wir freuen uns auf Ihre Nachricht oder einen Anruf.

**GLASOLUX**  
Tageslichtsysteme

## Deutschland

GSL.Glasolux GmbH  
Nordfeldweg 87  
33695 Bielefeld | Germany

Fon +49 (0) 521 7701943 - 0  
Fax +49 (0) 521 7701943 - 24

E-Mail [info@glasolux.de](mailto:info@glasolux.de)  
Web [www.glasolux.de](http://www.glasolux.de)

## Österreich

GSL.Glasolux GmbH  
Süßmayerstrasse 36  
5020 Salzburg

Fon +43 (0) 650 85 33 705  
Fax +43 (0) 662 88 03 06

E-Mail [info@dachverglasung.at](mailto:info@dachverglasung.at)  
Web [www.dachverglasung.at](http://www.dachverglasung.at)

